

도면 일괄 출력 따라하기(변환편)

도면 일괄 출력_따라하기(변환편).zip



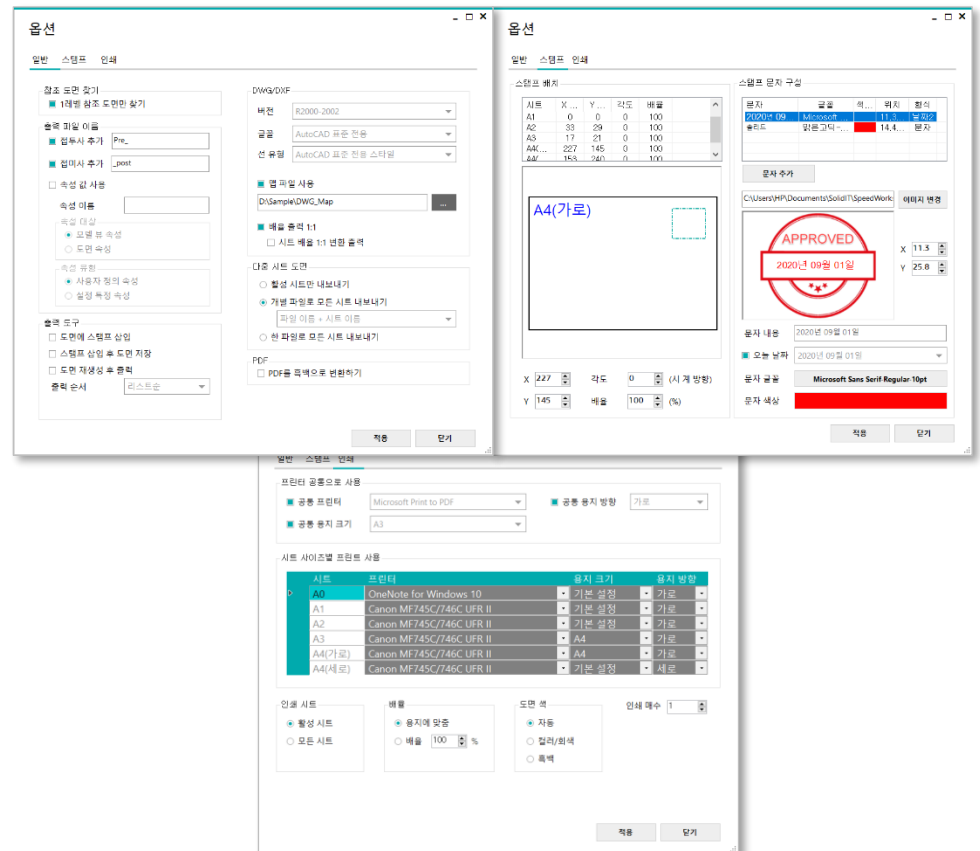
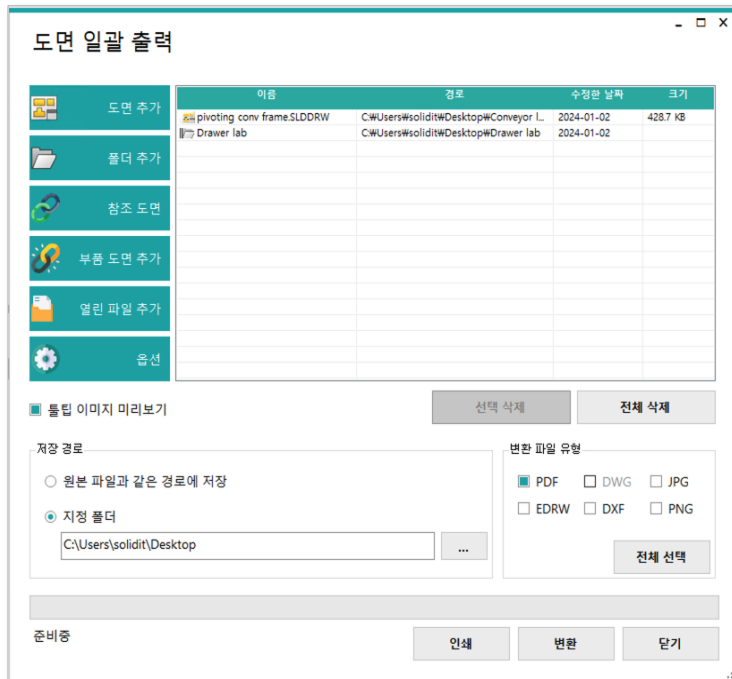
주요 기능

- ▶ 사용자가 원하는 포맷으로 일괄 출력
- ▶ 시트 별 프린터 설정 및 용지 사이즈 지정 출력
- ▶ 스탬프 배치, 배율, 각도, 스탬프 문자 사용자 편집 기능

업무 효과

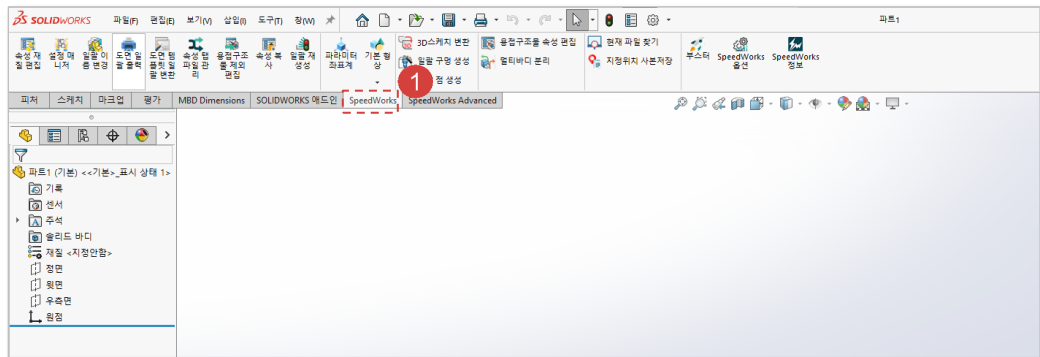
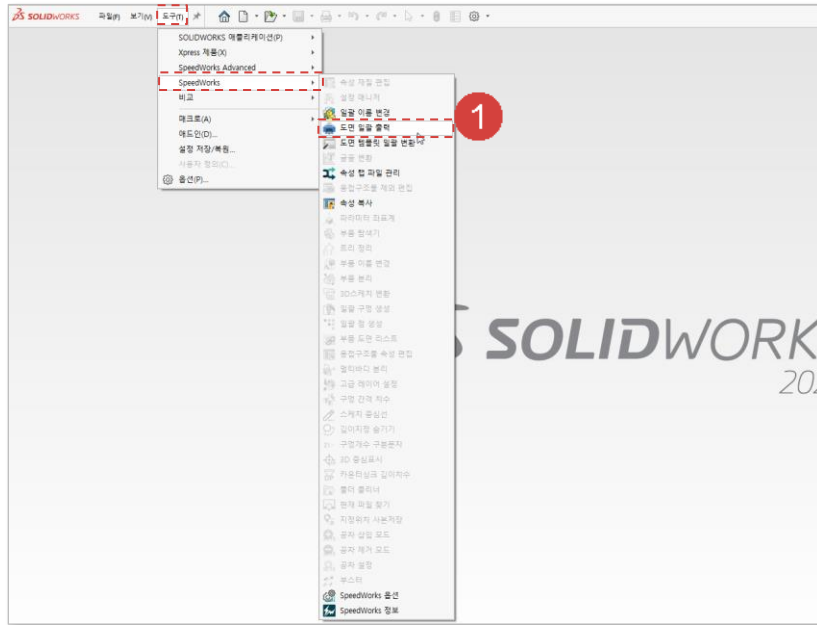
- ▶ 스탬프 기능으로 2차 작업 없이 빠른 출도 가능
- ▶ 도면 출력에 소요되는 반복적인 업무 단축
- ▶ 참조 도면 찾기 기능을 통해 파일 탐색 시간 단축

강의 목표: 강의를 따라하며 도면 일괄 출력 사용방법을 익힙니다.



1 SOLIDWORKS 실행 - [도구] 탭 - [SpeedWorks] - [도면 일괄] 출력을 실행합니다.

또는 파트/어셈블리/도면 파일에서 [SpeedWorks] 탭 - [도면 일괄 출력] 버튼을 클릭해서 실행합니다.

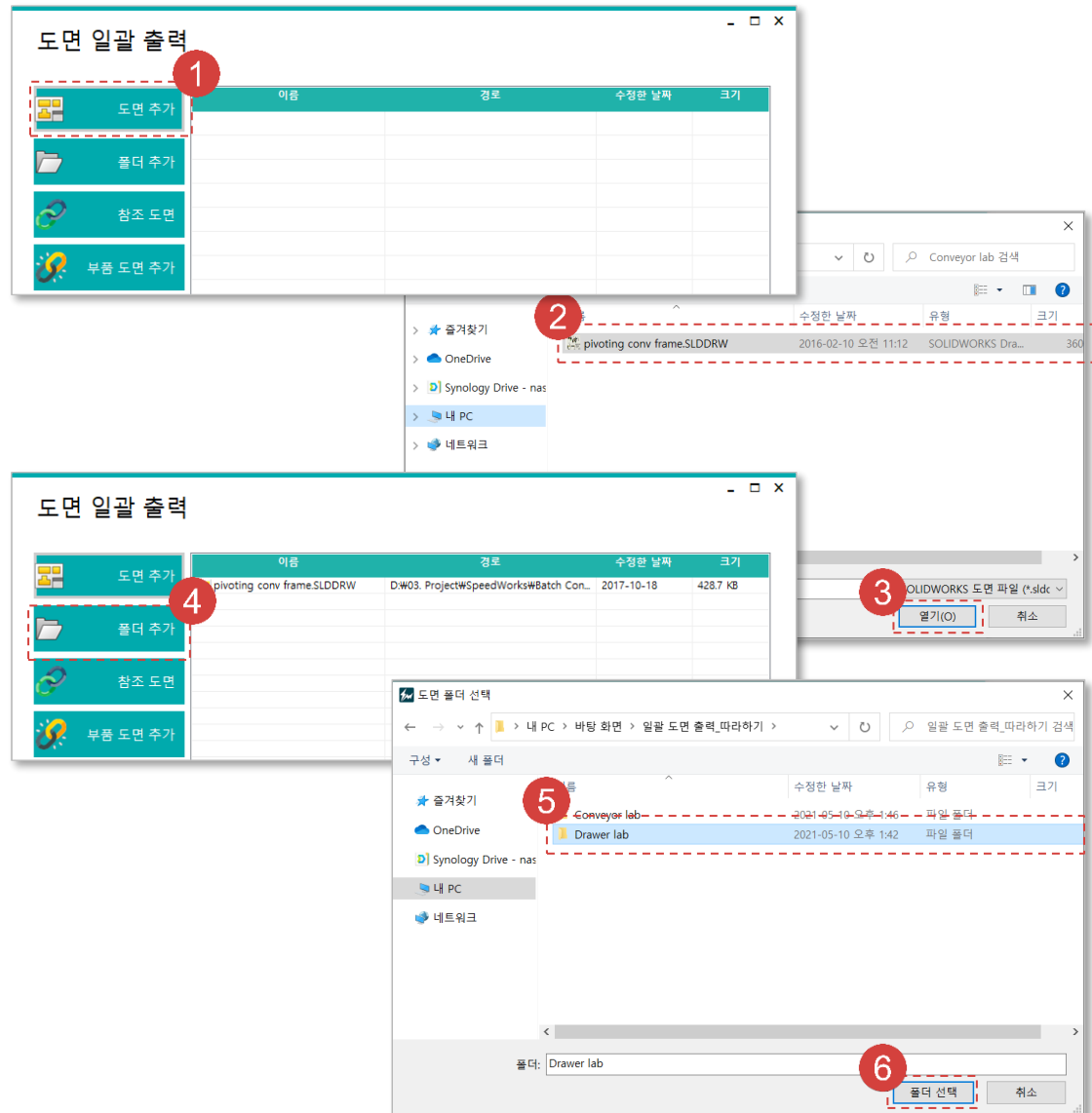


※ 예제 파일은 SpeedWorks 홈페이지의 Support (<http://speedworks.info>) 페이지에서 다운 받을 수 있습니다.

도면 일괄 출력 - 대상 도면 추가

적색 원(1)으로 표시한 부분은 설명에 따라 직접 실행합니다.
 흑색 사각형(1)으로 표시한 부분은 부연 설명 및 참고 사항입니다.

- 1 [도면 추가] 버튼을 클릭합니다.
- 2 예제 파일 중 Conveyor lab\pivoting conv frame.SLDDRW 파일을 선택합니다.
- 3 [열기] 버튼을 클릭해 도면을 추가합니다.
- 4 [폴더 추가] 버튼을 클릭합니다.
- 5 예제 파일 중 Drawer lab 폴더를 선택합니다.
- 6 [폴더 선택] 버튼을 클릭해 폴더 내에 있는 도면을 일괄 추가합니다.



1 [옵션] 버튼을 클릭합니다.

2 [도면에 스탬프 삽입]과 [도면 재생성 후 저장] 체크합니다.

3 [참조 도면 찾기]: 참조 도면 추가 시, 도면 파일을 찾을 범위를 지정합니다. 하위 폴더를 탐색할 범위를 지정합니다.

2 [접두사 추가]: 기존 파일 명 앞에 입력한 내용 추가

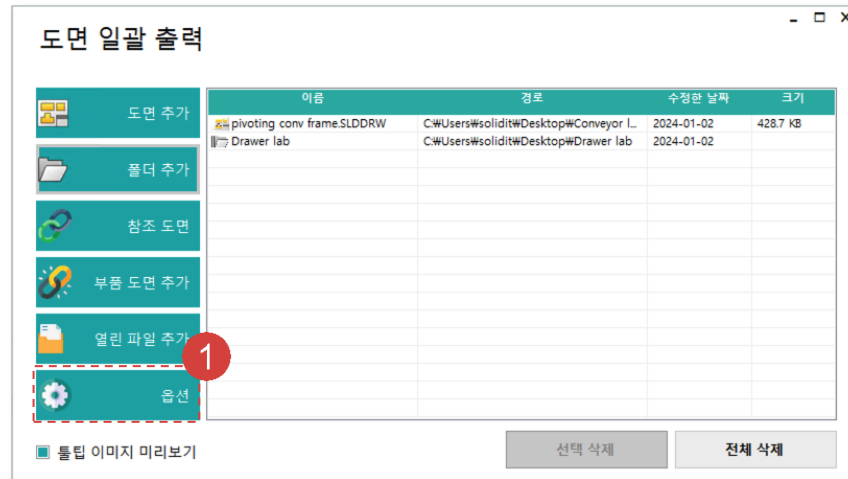
[접미사 추가]: 기존 파일 명 뒤에 입력한 내용 추가

3 [출력 도구]: 변환 및 출력 시, 도면 파일에 적용할 옵션을 지정합니다.

4 [DWG/DXF]: DWG, DXF로 변환 시 CAD 버전, 색상, 배율을 설정합니다.

5 [다중 시트 도면]: 대상 도면의 시트가 다수일 경우, 변환 방법을 선택합니다.

6 [PDF]: PDF 출력에 적용할 옵션을 지정합니다.



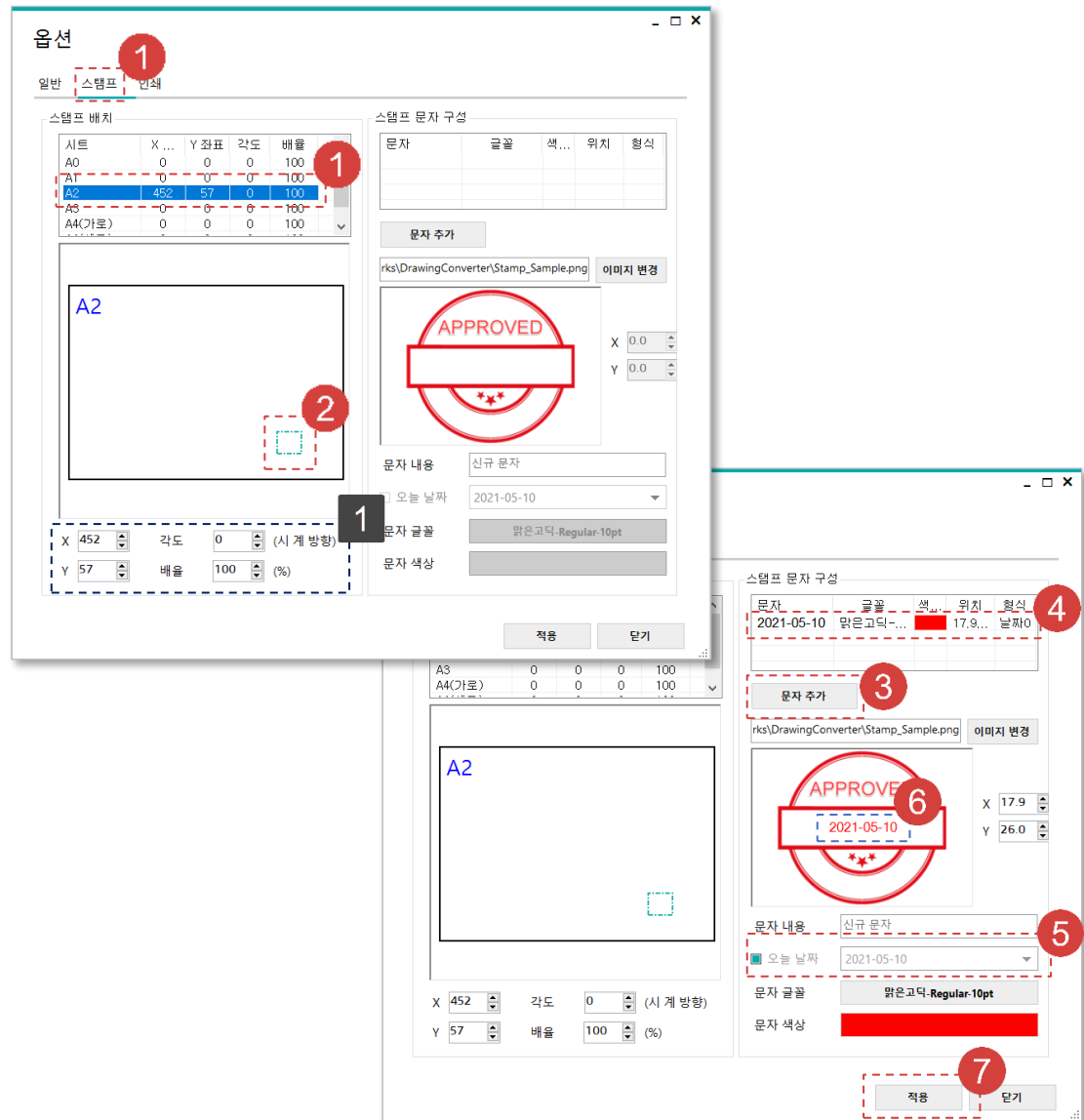
도면 일괄 출력 - 스탬프 설정

적색 원(1)으로 표시한 부분은 설명에 따라 직접 실행합니다.
 흑색 사각형(1)으로 표시한 부분은 부연 설명 및 참고 사항입니다.

- 1 [스탬프]탭 - [스탬프 배치]- [A2] 사이즈를 클릭합니다.
- 2 도면 상 원하는 위치를 클릭해 스탬프 위치 지정합니다. 도면 상 마우스를 클릭하면, 사각형의 위치가 선택한 위치로 옮겨집니다.
- 3 [문자 추가] 버튼을 클릭해 문구를 추가합니다.
- 4 편집을 위해 생성된 문자 클릭합니다.
- 5 [오늘 날짜]를 체크합니다.
- 6 스탬프 내부에 중앙을 클릭해 중앙에 위치하도록 지정합니다.
- 7 [적용] 버튼을 클릭합니다.

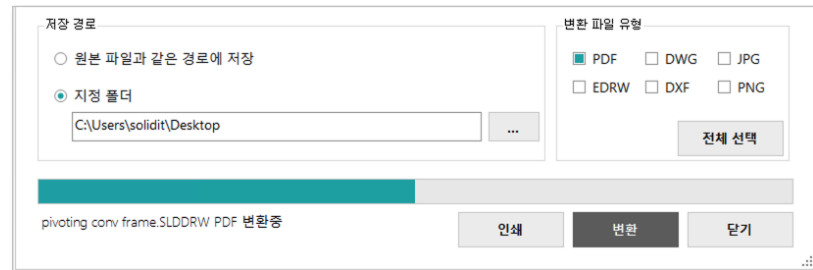
※ 2, 6의 위치 선정은 여러 번 다시 클릭하여 재조정 할 수 있습니다.

- 1 스탬프의 위치를 좌표값을 조정해 수정할 수 있습니다.



- 1 [지정 폴더] 버튼을 클릭합니다.
- 2 변환 할 파일 포맷으로 [PDF] 체크합니다.
- 3 [...] 버튼 클릭 후 저장 경로 지정합니다. 본 예제에서는 파일을 찾기 쉽게 바탕화면에 저장합니다.
- 4 [변환] 버튼 클릭합니다.

1 PDF로 변환하는 모습입니다.



1 [스탬프 설정] 페이지에서 지정한 A2사이즈의 스탬프 위치입니다. A2 사이즈의 스탬프 위치를 그림과 같이 조정하고 변환 시, 1과 같이 추가됩니다.

2 A1 사이즈의 스탬프 위치는 별도의 수정을 하지 않은 초기 지정상태의 위치입니다. 해당 상태로 변환하면 2과 같이 추가됩니다.

1 A2사이즈에 스탬프를 추가한 모습입니다.

2 A1사이즈에 스탬프를 추가한 모습입니다.

A2

1

A1

2

